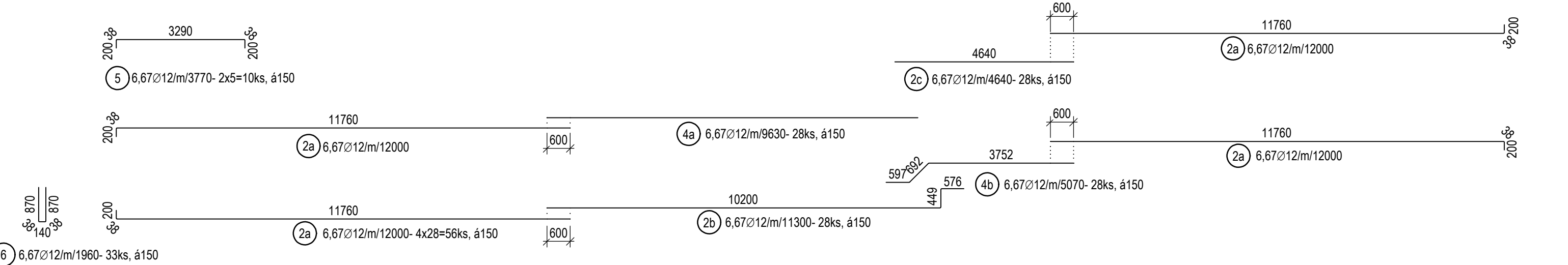
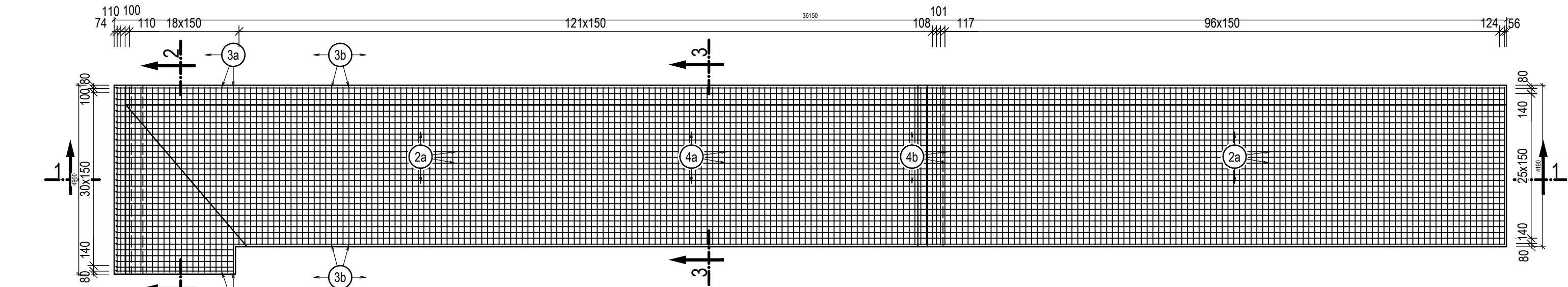


VÝKRES VÝZTUŽE - DESKA D01

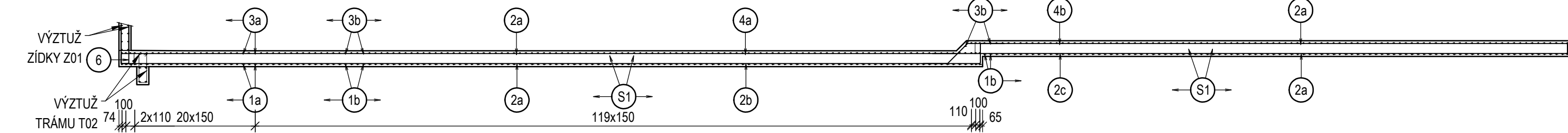
PŮDORYSNÍ POHLED

M 1 : 100



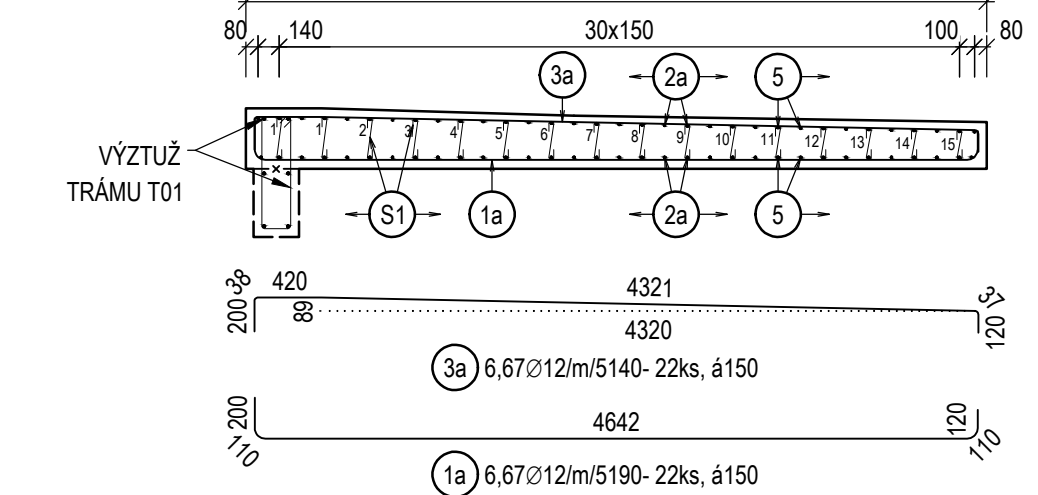
ŘEZ 1-1

M 1 : 50



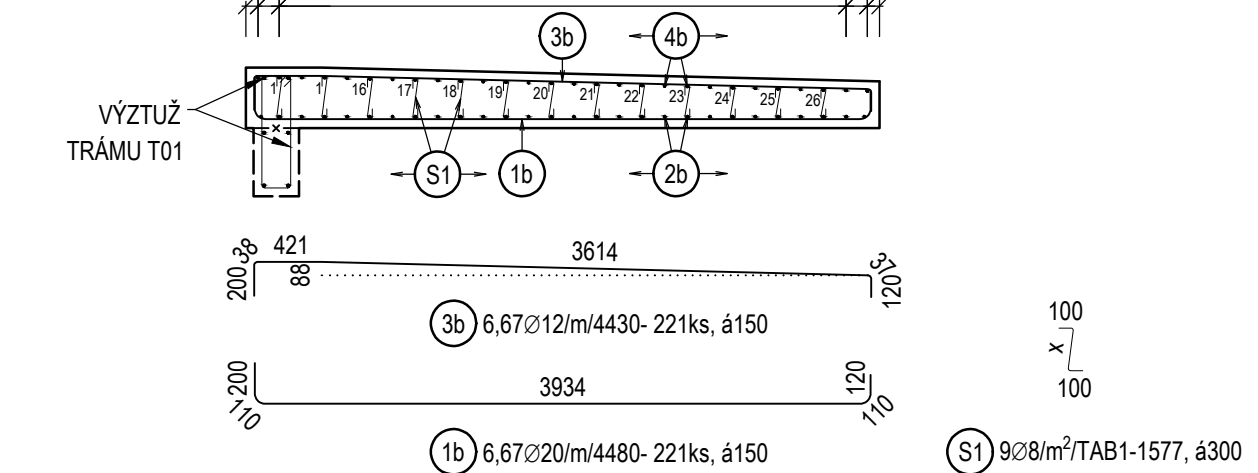
ŘEZ 2-2

M 1 : 50



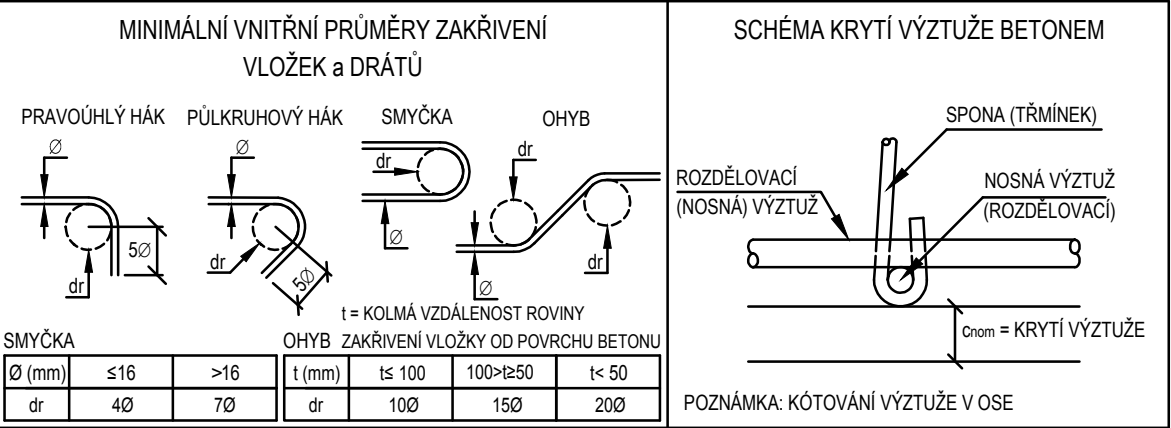
ŘEZ 3-3

M 1 : 50



MIN. POLOMĚRY
ZAOBLNÍ VÝZTUŽE

ø [mm]	poloměr [mm]
8	16
12	24
20	70



SPECIFIKACE VÝZTUŽE

PRVEK	POLOŽKA	PRŮMĚR [mm]	DĚLKA [m]	POČET [ks]	CELKOVÁ DĚLKA [m]		
					OCEL: B 500B		
DESKA D01	1a	ø 20	5,190	22			114,18
	1b	ø 20	4,480	221			990,08
	2a	ø 12	12,000	56		672,00	
	2b	ø 12	11,300	28		316,40	
	2c	ø 12	4,640	28		129,92	
	3a	ø 12	5,140	22		113,08	
	3b	ø 12	4,430	221		979,03	
	4a	ø 12	9,630	28		269,64	
	4b	ø 12	5,070	28		141,96	
	5	ø 12	3,770	10		37,70	
	6	ø 12	1,960	33		64,68	
	S1	ø 8	TAB1	1577	656,18	2724,41	1104,26
CELKOVÁ DĚLKA			[m]		656,18	2724,41	1104,26
JEDNOTKOVÁ HMOTNOST			[kg/m]		0,395	0,888	2,466
HMOTNOST SPOLU			[kg]		258,92	2418,77	2723,27
HMOTNOST CELKEM			[kg]		5400,96		
HMOTNOST CELKEM + 5%			[kg]		5671,01		

POZNÁMKY:

- ZMĚNY OPROTI PŘEDPOKLADĚM PROJEKTU JE NUTNÉ KONZULTOVAT S PROJEKTANTEM, RESP. MUSÍ BÝT ODSOUHLAŠENÉ STAVEBNÍM DOZOREM
- POKUD NEJÍ UVEDENO JINAK, ZKOŠENÍ HRAN JE 20/20 MM
- POVRCH PRACOVNÍCH SPÁR ZDRSNIT
- PRACOVNÍ SPÁRY PŘED BETONÁŽÍ VYČISTIT A PROVLHČIT
- DOPRAVA, ZPŮSOB ZPRACOVÁNÍ A ZHUTŇOVÁNÍ BETONOVÉ SMĚSI, OŠETŘOVÁNÍ BETONU PO BETONÁŽÍ MUSÍ BÝT VE SMYSLU ČSN EN 206 A VTPKS
- ZHOTOVENÍ NOSNÝCH KONSTRUKCÍ MUSÍ BÝT VE SMYSLU ČSN EN 13670 (ZHOTOVOVÁNÍ BETONOVÝCH KONSTRUKCÍ)
- VŠECHNY PRÁCE MUSÍ PROBIHAT PODLE KONSTRUKČNÍCH ZÁSAD ČSN EN
- VEDENÍ KABELOVÝCH ROZVODŮ OSADIT DO BEDNĚNÍ PŘED BETONÁŽÍ. PŘESNOU POLOHU VEDENÍ KABELŮ A JEJICH VYVEDENÍ OSADIT DLE PŘÍSLUŠNÝCH SO
- VŠECHNY ROZVODY MUSÍ BÝT VEDENY V ZABETONOVANÝCH ELEKTROINSTALAČNÍCH TRUBKÁCH! NESMÍ BÝT VEDENY PO POVRCHU KONSTRUKCE!
- VŠECHNY VÝZTUŽE JSOU KÓTOVANÉ OSOVĚ
- PŘI STYKOVÁNÍ VÝZTUŽE SVAŘOVÁNÍM NESMÍ BÝT PROFIL VÝZTUŽE OSLABENÝ (NAPŘ. ZÁNĚTY, VRUBY, ...). SVAŘOVÁNÍ VÝZTUŽE MUSÍ BÝT PROVEDENO DLE ČSN EN ISO 17660 OPRAVNĚNOU OSOBOU (S PLATNÝMI SVÁŘEČKA ZKOUŠKAMI NA SVAŘOVÁNÍ VÝZTUŽE).- UPŘEDNOSTŇUJEME FIXACI VÝZTUŽE VÁZÁNÍM
- KRYTÍ VÝZTUŽE ZAJISTIT PLASTOVÝMI NEBO BETONOVÝMI DISTANČNÍMI PODLOŽKAMI POLOKULOVÉHO TVARU V POČTU min. 6ks / m². (ZE STATICKÉHO HLEDISKA DOPORUČUJEME POUŽÍT BETONOVÉ PODLOŽKY).
- STYKOVÁNÍ VÝZTUŽE PROSTRÁDAT PODLE KONSTRUKČNÍCH ZÁSAD NORMY
- VÝZTUŽ V MÍSTĚ PROSTUPŮ PŘES KONSTRUKCI A KOLIZI UPRAVIT PŘÍMO NA STAVBĚ-ZKRÁCENÍ, OHYB, POSUN.
- PO ÚPRAVÁCH MUSÍ BÝT DODRŽENY KONSTRUKČNÍ ZÁSADY VÝZTUŽOVÁNÍ.
- POLOMĚRY ZAOBLNĚNÍ VÝZTUŽE SE PROVEDOU PODLE TABULKY, POKUD NEJÍ UVEDENO JINAK.
- VÝZTUŽ VODIVÉ PROPOJIT DLE SŽ S13A PROPOJIT S MĚŘÍČÍM BODEM BLUDNÝCH PROUDŮ.
- VÝZTUŽ PO VYARMOVÁNÍ VÝRŽNOUT V POTŘEBNÝCH MÍSTĚCH OTVORŮ

TABULKA 1 - PŘEHLED DÉLEK PRO POLOŽKU S1

POLOŽKA	X [m]	L [m]	POČET [ks]	CELKOVÁ DĚLKA [m]
S1.1	0,246	0,453	238	107,81
S1.2	0,240	0,447	10	4,47
S1.3	0,234	0,441	10	4,41
S1.4	0,228	0,435	10	4,35
S1.5	0,222	0,429	10	4,29
S1.6	0,216	0,423	10	4,23
S1.7	0,209	0,416	10	4,16
S1.8	0,203	0,410	10	4,10
S1.9	0,197	0,404	10	4,04
S1.10	0,191	0,398	10	3,98
S1.11	0,185	0,392	10	3,92
S1.12	0,179	0,386	10	3,86
S1.13	0,173	0,380	10	3,80
S1.14	0,167	0,374	10	3,74
S1.15	0,161	0,368	10	3,68
S1.16	0,239	0,446	109	48,59
S1.17	0,232	0,439	109	47,81
S1.18	0,224	0,431	109	47,02
S1.19	0,217	0,424	109	46,24
S1.20	0,210	0,417	109	45,45
S1.21	0,203	0,410	109	44,67
S1.22	0,196	0,403	109	43,88
S1.23	0,188	0,395	109	43,10
S1.24	0,181	0,388	109	42,31
S1.25	0,174	0,381	109	41,53
S1.26	0,167	0,374	109	40,74
CELKOM			1577	656,18

SPECIFIKACE BETONU:

ŽELEZOBETONOVÁ DESKA D01 C 30/37 - XC3, XF3(F.1.2) - Cl 0,40 - Dmax22 - S4 max. průsak 20 mm dle ČSN EN 12390-8 55,33m³

SPECIFIKACE OCELI:

ŽELEZOBETONOVÁ DESKA D01 B 500B 5,68t

KRYTÍ

ŽELEZOBETONOVÁ DESKA D01 cmin = 40mm cnom = 50mm

SOUŘADNICOVÝ SYSTÉM S-JTSK, VÝŠKOVÝ SYSTÉM Bvp

OBJEDNATEL:		ZHOTOVITEL:	
<div>OSTRAVA!!!</div> <div>STATUTÁRNÍ MĚSTO OSTRAVA PROKEŠOVO NÁMĚSTÍ 8 729 30 OSTRAVA</div>		<div>AFRY CZ s.r.o.</div> <div>MAGISTRŮ 1275/13 140 00 PRAHA 4 tel.: +420 277 005 500 www.afry.cz</div>	
HLAVNÍ INŽENÝR PROJEKTU:	ZODPOVĚDNÝ PROJEKTANT:	VYPRACOVAL:	KONTROLOVAL:
Ing. DAVID NOVÁK	Ing. VLADIMÍR PITÁK	Ing. EMÍLIA KAJÁNKOVÁ	Ing. LUBOMÍR MACURA
NÁZEV PROJEKTU:			
REVITALIZACE NÁMĚSTÍ REPUBLIKY			
ČÁST:	DOKUMENTACE OBJEKTŮ		
STAVEBNÍ OBJEKT:	SO 602.1 Prostor podchodů směrem ke tramvajovým zastávkám		
PŘÍLOHA:	VÝKRES VÝZTUŽE-DESKA D01		
KRAJ:	MORAVSKOSLEZSKÝ	ČÁST:	ČÍSLO PARE:
DATUM:	11/2024	PŘÍLOHA Č.:	6.1
STUPEŇ:	DPS		
MĚŘÍTKO:	1:50		
Č. ZAKÁZKY:	2022/0144		